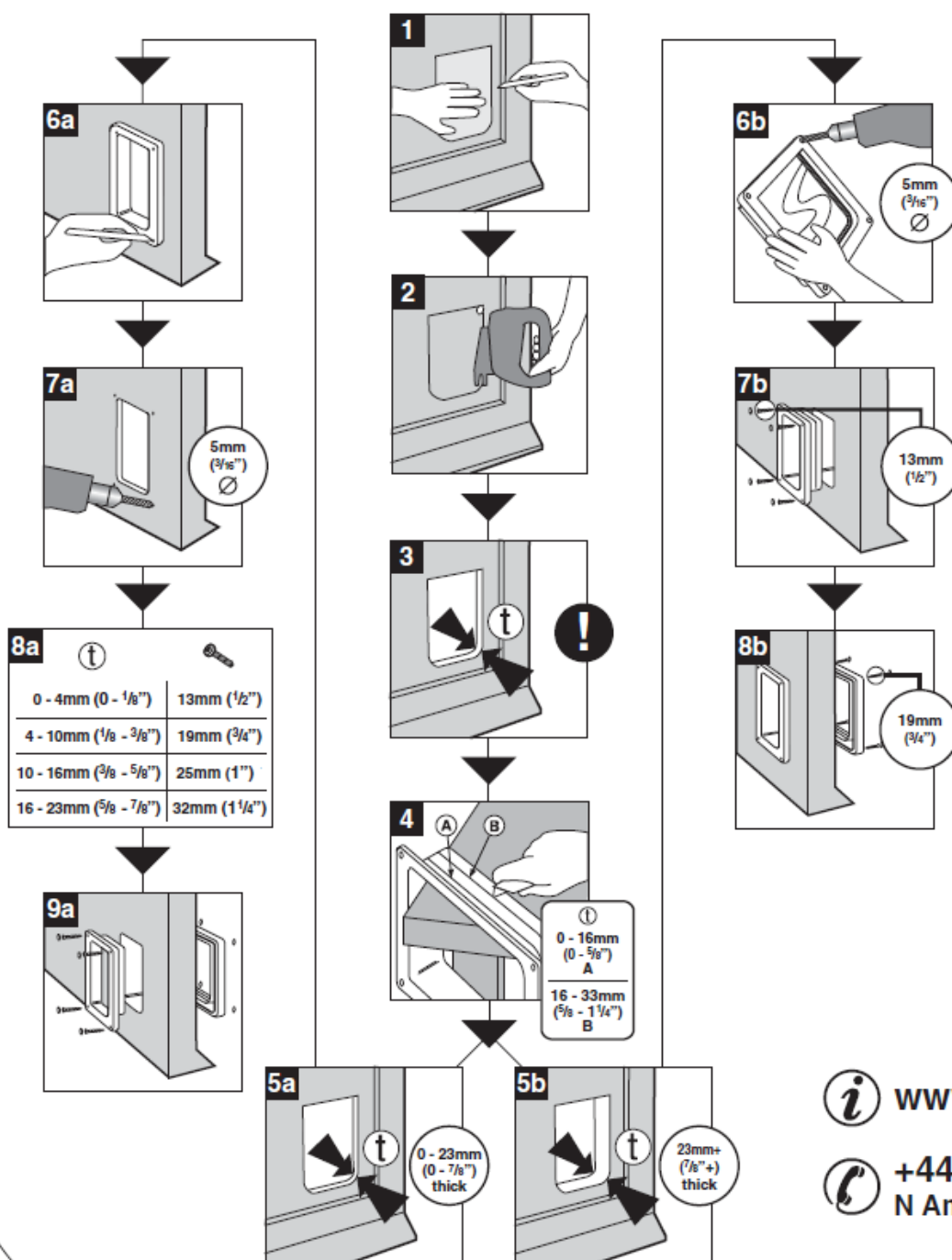


INSTRUKCJA MONTAŻOWA

Drzwiczek Cat Mate Large Cat Flap

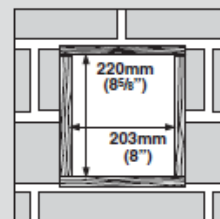
SZABLON

Wymiary: 208.5 mm x 226.5 mm



Montowanie w ścianę

Zrób odpowiednich rozmiarów dziurę w ścianie i wyłóż sklejką lub podobnym materiałem (19 mm 3/4"), by wwić śruby (jak na rysunku).



Po wmontowaniu tunelu przejdź do pkt 6b.

www.pet-mate.com

+44 (0)1932 700 001
N America (936) 760 4333

W trakcie montowania opieraj się na szablonie

1 Wytnij szablon o wymiarach 208.5 mm x 226.5 mm, przyłóż go w wybrane miejsce na drzwiach i obrysuj, pozostawiając wyraźną linię. (Zaleca się, by dolna krawędź drzwiczek znajdowała się mniej więcej na wysokości brzucha zwierzęcia.)

2 Z pomocą wyrzynarki elektrycznej wytnij otwór wzdłuż wewnętrznej strony naniesionej linii. Uważaj przy wycinaniu pionowych linii, zwłaszcza przy grubych drzwiach. Po wycięciu całego otworu upewnij się, że ramy bez oporu mieszczą się w otworze.

3 Ustal grubość drzwi (t).

4 W razie potrzeby, ramy wewnętrzne (ramy bez klapy) można przyciąć do uzyskania odpowiedniej długości za pomocą ostrego noża. Robiąc to chroń dłoń, wesprzyj ramy na stabilnej podstawie, najlepiej drewnianej.

5a Dla płyt drzwiowych o grubości 0 – 23 mm

6a Mocowanie drzwiczek: Część wewnętrzną drzwiczek włóż do dziury w drzwiach od strony wewnętrznej i zaznacz miejsca na cztery śruby mocujące.

7a Wyjmij ramę i wywierć w płycie cztery otwory wiertłem o średnicy około 5 mm.

8a Wybierz odpowiednie śruby.

9a Ramy zewnętrzne umieść po stronie zewnętrznej drzwi. Część wewnętrzną ramy przykręć śrubami. W tym celu użyj odpowiedniej wielkości śrub w zależności od grubości płyty drzwiowej (t) (rys. 8a). Potem zamontuj osłony na śruby.

5b Dla płyt drzwiowych o grubości powyżej 23 mm

6b Wywierć cztery otwory w ramie zewnętrznej drzwiczek tak, by były możliwie wąskie, a śruby przylegały do otworów (zaleca się użycie wiertła o średnicy ok. 5 mm).

7b Ramę wewnętrzną przykręć za pomocą 13 mm śrub po stronie wewnętrznej drzwi.

8b Ramę zewnętrzną przykręć za pomocą 19 mm śrub po stronie zewnętrznej drzwi. Potem zamontuj osłony na śruby.

Montowanie w ścianę

Najpierw zrób w ścianie otwór odpowiednich rozmiarów i wyłóż sklejką lub podobnym materiałem o grubości 19 mm, jak na rysunku na szablonie po prawej stronie. (Zaleca się, by dolna krawędź drzwiczek znajdowała się mniej więcej na wysokości brzucha zwierzęcia.) Następnie postępuj według punktów od 6b.

Wskazówka...

Drzwiczki powinny przez jakiś czas być otwarte, by zwierzę przyzwyczyło się do nowego wejścia. W razie konieczności użyj karmy lub przysmaków jako środków wabiących.

GWARANCJA

Pet Mate sp. z o. o. udziela na swój produkt gwarancji na 3 lata od daty zakupu, pod warunkiem zarejestrowania produktu na stronie www.pet-mate.com w ciągu 14 dni od daty zakupu. W razie wystąpienia uszkodzeń na produkcie skontaktuj się z obsługą klienta Pet Mate. Gwarancja dotyczy uszkodzeń związanych z wadliwością materiału lub błędem produkcyjnym. Wadliwe produkty będą naprawiane bezpłatnie lub wymieniane na nowe po uprzedniej ocenie producenta, czy defekt nie powstał wskutek nieprawidłowego użycia, zaniedbania czy normalnego zużycia.